

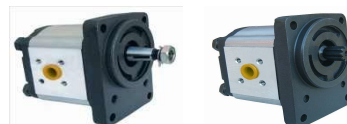
## Zahnradpumpen

Deutsche Standardpumpe

Flansch: Ø 80



<b>Lochbild:</b>	100 x 72
<b>Flansch:</b>	Ø 80
<b>Zahnwelle:</b>	DIN 5482 – 17x4
<b>Drehrichtung:</b>	rechts- und linksdrehend



AHS Hydro GmbH

Remlingrade 13

D- 42477 Radevormwald

Tel.: 02195 9288160

Mail [ahs-hydro@t-online.de](mailto:ahs-hydro@t-online.de)

Artikel-Nr.	Förder- volumen cm³/U	max. Betriebsdruck bar	max. Höchstdruck bar	max. Drehzahl U/min	min. Drehzahl U/min	A mm	B mm	Lochkreis Saugseite "	Lochkreis Druckseite "	kg	Preis €/ Stück
AHS QA 6 8 TC	4,20	250	300	3500	700	92,7	41,1	40 / M6	35 / M6	2,30	43,90
AHS QA 8 8 TC	6,00	250	300	3500	700	96,7	43,1	40 / M6	35 / M6	2,40	43,90
AHS QA 11 8 TC	10,80	250	300	3500	700	100,7	47,5	40 / M6	35 / M6	2,60	43,90
AHS QA 16 8 TC	14,40	250	300	3500	700	106,7	47,5	40 / M6	35 / M6	2,90	44,90
AHS QA 17 8 TC	16,80	250	290	3500	700	110,6	47,5	40 / M6	35 / M6	3,20	44,90

<b>Lochbild:</b>	100 x 72
<b>Flansch:</b>	Ø 80
<b>Kegel:</b>	1 : 5
<b>Drehrichtung:</b>	rechts- und linksdrehend

Artikel-Nr.	Förder- volumen cm³/U	max. Betriebsdruck bar	max. Höchstdruck bar	max. Drehzahl U/min	min. Drehzahl U/min	A mm	B mm	Lochkreis Saugseite "	Lochkreis Druckseite "	kg	Preis €/ Stück
AHS QA 20 8 TC	19,20	210	250	3000	700	114,7	47,5	40 / M6	35 / M6	3,10	47,90
AHS QA 23 8 TC	22,80	200	240	3000	700	120,7	55,0	40 / M6	35 / M6	3,20	47,90
AHS QA 28 8 TC	26,20	170	210	3000	700	124,7	55,0	40 / M6	35 / M6	3,30	48,90

Zahnradpumpen sind links- und rechtsdrehend erhältlich

Die oben genannten Preise gelten ab einer Mindestbestellmenge von 50 Stück pro Artikel-Nr.!!

Lieferung ab Werk – Türkei Fa. AHS

Lieferbedingung: EXWORK / Türkei

Auf größere Gesamtbestellungen erhalten Sie Rabatte!!